

*Schöne*

*Mascerade*<sup>®</sup>  
*Schminkvorlage*



*geschminkt von Elli Latos für Mascerade*

*erstellt für EMA e.V. - Essener Musical Academy*



# Mascerade®

## Schöne

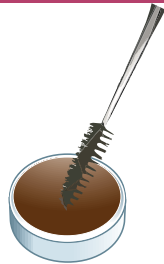
## Schminkanleitung

1



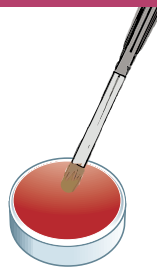
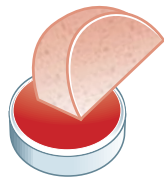
Grundierung:  
Schwämmchen  
Farben: apricot

2



Augenbrauen:  
Wimpernbürstchen  
Farbe: braun

3



Wangen + Lippen:  
Schwämmchen  
Pinzel Gr.4  
Farben: rotbraun,  
dunkelrot